



# KANÔPÉE

CAMPING & LODGE



# TARIF

# 2021

By Out d'Ôr



La Clef  
Verte

Handivoyage.net



QUALITÉ  
TOURISME

[contact@kanopee-village.com](mailto:contact@kanopee-village.com)

04 74 08 44 83

Rue Robert Baltié

01600 Trévoux

# CARAVANES, CAMPING-CAR ET TENTES

(La journée de camping est comptée de 12 heures à 12 heures)

Une pièce d'identité sera réclamée lors de l'inscription

Accueil ouvert du 1er Avril au 30 Septembre de 8h30 à 12H et de 14h à 19h



BASSE SAISON : 01/04 AU 06/07 ET 29/08 AU 30/09  
HAUTE SAISON : 06/07 AU 29/08



| 4,5 HECTARES<br>(NOMBRE D'EMPLACEMENTS : 183) |   | BASSE SAISON | HAUTE SAISON |
|---|---|--------------|--------------|
| TARIF APPLICABLE JUSQU'AU 1ER MARS 2021       | <b>FORFAIT « NATURE »</b><br>EMPLACEMENT + 1 VÉHICULES + 2 PERSONNES                              | 17,00 €      | 23,00 €      |
|   | <b>FORFAIT « CYCLO / RANDO »</b><br>EMPLACEMENT + 1 PERSONNE                                      | 12,00 €      | 16,00 €      |
|   | <b>FORFAIT « CONFORT »</b><br>EMPLACEMENT + 1 VÉHICULES + 2 PERSONNES<br>+ ÉLECTRICITÉ 10 A + EAU | 22,50 €      | 28,50 €      |
|   | <b>SUPPLÉMENTS</b>  |              |              |
|   | ADULTE  | 5,00 €       | 5,00 €       |
|   | ENFANT DE 2 À 7 ANS   | 4,00 €       | 4,00 €       |
|   | ENFANT - DE 2 ANS   | Gratuit      | Gratuit      |
|   | TENTE SUPPLÉMENTAIRE  | 2,50 €       | 2,50 €       |
|   | VOITURE SUPPLÉMENTAIRE SUR L'EMPLACEMENT  | 2,00 €       | 2,00 €       |
|   | ANIMAL  | 2,00 €       | 2,00 €       |
| ELECTRICITÉ 10 A + EAU                        | 5,50 €  | 5,50 €       |              |
| DOUBLE ESSIEU                                 | 40,00 €   | 40,00 €      |              |
| <b>VISITEURS</b>                              |   |              |              |
| VISITEUR + 30 MINUTES                         | 3,00 €  | 3,00 €       |              |
| TAXE DE SÉJOUR                                | 0,55 €  | 0,55 €       |              |
| ÉCOPARTICIPATION                              | 0,66 €  | 0,66 €       |              |

GARANTIE ANNULATION REMBOURSEMENT JUSQU'À J-1 - SANS AUCUN JUSTIFICATIF : 3,00/JOUR  
LES EMBLEMENTS ACCUEILLENENT UN MAXIMUM DE 6 PERSONNES ET DE 3 TENTES

## LOCATIFS

(La journée de location est comptée de 16 heures à 10 heures)

Une pièce d'identité sera réclamée lors de l'inscription

BASSE SAISON : 01/01 AU 10/07 ET 28/08 AU 31/12  
HAUTE SAISON : 10/07 AU 28/08

GARANTIE ANNULATION REMBOURSEMENT JUSQU'À J-1 - SANS AUCUN JUSTIFICATIF : 5,00/JOUR

N° d'enregistrement de l'établissement : C01-047401-003

Par décision en date du 29 Mai 2018

# CARAVANE « MY DROP »

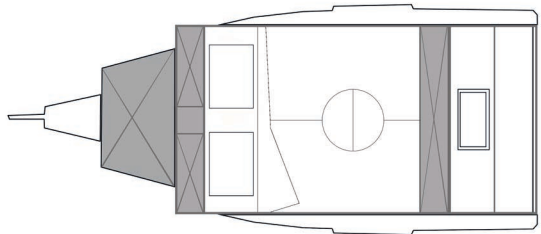
(01/04 AU 30/09)

Ancienneté : Neuf

Surface totale : 4,41 m<sup>2</sup>. (L 4,35 m / h 1,87 m / l 1,90)

Matelas double (140 x 200).

Cuisine amovible : Réchaud portatif, rangements, réservoir d'eau de 20 litres.



|                  | BASSE SAISON | HAUTE SAISON   |
|------------------|--------------|----------------|
| 1 NUIT (SEMAINE) | 55€          | 95€            |
| VENDREDI         | 75€          | 105€           |
| SAMEDI           | 135€*        | 125€           |
| WEEK-END         | 135€         | DE 200 À 230 € |
| SEMAINE          | 314€         | 615€           |

CARAVANE «MY DROP » (NOMBRE : 2) POUR 2 PERSONNES

# LODGE 4/6 PERSONNES PMR

(01/01 AU 31/12)

Ancienneté : 2015

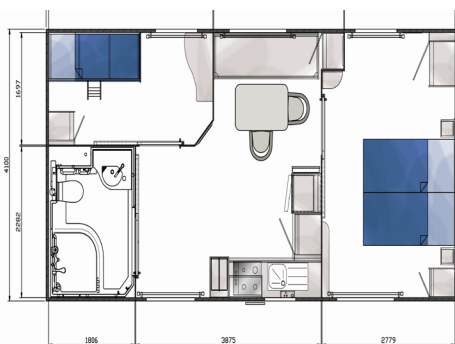
Surface totale : 34 m<sup>2</sup> + terrasse de 16 m<sup>2</sup>

1 chambre avec 2 lits simples juxtaposés (80 x 190), 1 chambre avec 2 lit simples superposés (70 x 90), 1 canapé convertible dans le séjour (130 x 190).

Couvertures et oreillers fournis

1 cuisine équipée

1 salle d'eau avec WC



OFFRE  
EXCEPTIONNELLE

\*50% DE REMISE LE SAMEDI DU  
1/01 AU 23/03 ET DU 23/10  
AU 18/12 SAUF VACANCES  
ET 8 DÉCEMBRE

**AIN**<sup>01</sup>  
le Département

**Rhône-Alpes**  
CONTRAT  
DEVELOPPEMENT DURABLE  
PAYS BEAULLOIS

1 NUIT (SEMAINE)

VENDREDI

SAMEDI

WEEK-END

SEMAINE

BASSE SAISON

59€

90€

184€\*

184€

395€

HAUTE SAISON

-

-

-

-

814€

LODGE 4/6 PMR (NOMBRE : 1) POUR 4/6 PERSONNES

# LODGE 5/7 PERSONNES

(01/01 AU 31/12)

Ancienneté : 2018

Surface totale : 38 m<sup>2</sup> + terrasse de 16 m<sup>2</sup>

1 chambre avec 1 lit double (160 x 190) et une salle de bain en suite et 1 WC séparé.

1 chambre avec 2 lit simples (80 x 190) et lit gigogne (70 x 190),

1 canapé convertible dans le séjour (130 x 190). Couvertures et oreillers fournis .

1 cuisine équipée luxe

1 salle d'eau avec WC



OFFRE  
EXCEPTIONNELLE

\*50% DE REMISE LE SAMEDI DU  
1/01 AU 23/03 ET DU 23/10  
AU 18/12 SAUF VACANCES  
ET 8 DÉCEMBRE



AIN  
le Département

LA DOMBES  
Département de l'Ain



LE DÉPARTEMENT  
de l'Ain  
Région Auvergne-Rhône-Alpes



|                  | BASSE SAISON | HAUTE SAISON   |
|------------------|--------------|----------------|
| 1 NUIT (SEMAINE) | 84 €         | 155 €          |
| VENDREDI         | 105 €        | 195 €          |
| SAMEDI           | 234 €        | 195 €          |
| WEEK-END         | 234 €        | DE 350€ À 390€ |
| SEMAINE          | 435 €        | 1 014 €        |

LODGE 5/7 (NOMBRE : 6) POUR 5/7 PERSONNES

# LODGE 6/8 PERSONNES

(01/01 AU 31/12)

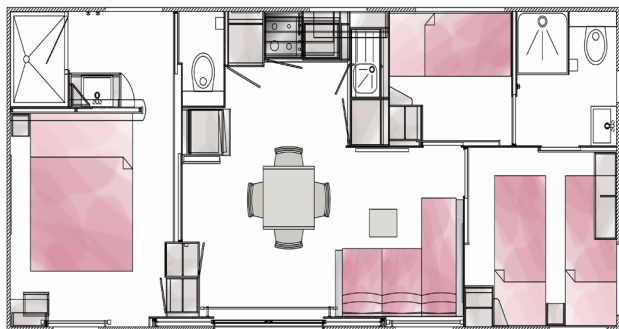
Ancienneté : 2015

Surface totale : 38 m<sup>2</sup> + terrasse de 16 m<sup>2</sup>

1 chambre avec 1 lit double (160 x 190) et une salle de bain en suite et 1 WC  
 1 chambre avec 2 lits simples (80 x 190), 1 chambre avec 2 lits simples superposés (80 x 190). 1 canapé convertible dans le séjour (130 x 190).

Couvertures et oreillers fournis .

1 cuisine équipée luxe. 1 salle d'eau avec 1 WC.



|                         | BASSE SAISON | HAUTE SAISON   |
|-------------------------|--------------|----------------|
| <b>1 NUIT (SEMAINE)</b> | 104 €        | 175 €          |
| <b>VENDREDI</b>         | 120 €        | 215 €          |
| <b>SAMEDI</b>           | 254 €        | 215 €          |
| <b>WEEK-END</b>         | 254 €        | DE 390€ À 430€ |
| <b>SEMAINE</b>          | 505 €        | 1 114 €        |

LODGE 6/8 (NOMBRE : 13) POUR 6/8 PERSONNES

# CHALET PERCHÉ KANOPÉE

(01/01 AU 31/12)

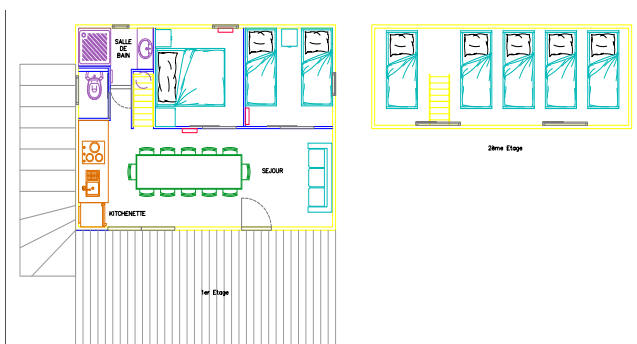
Ancienneté : 2014

Surface totale : 35 m<sup>2</sup> + terrasse de 15 m<sup>2</sup>

1 chambre avec 1 lit double (160 x 190), 1 chambre avec 2 lit simples (90 x 190), 1 Mezzanine avec 5 lits simples (90 x 190) et un clic clac pour 2 personnes.

Couvertures et oreillers fournis .

1 cuisine équipée.1 salle d'eau avec WC séparé



|                  | BASSE SAISON | HAUTE SAISON   |
|------------------|--------------|----------------|
| 1 NUIT (SEMAINE) | 124 €        | 225 €          |
| VENDREDI         | 150 €        | 255 €          |
| SAMEDI           | 314 €        | 255 €          |
| WEEK-END         | 314 €        | DE 480€ À 510€ |
| SEMAINE          | 665 €        | 1 274 €        |

CHALET PERCHÉ (NOMBRE : 10) POUR 9/11 PERSONNES



# INVENTAIRES DES LOCATIFS DU CAMPING

## VAISSELLE

- Assiettes plates
- Assiettes creuses
- Assiettes à dessert
- Bols
- Tasses
- Verres
- Verres à limonade
- Verres à vin
- Cuillères à café
- Cuillères à soupe
- Fourchettes
- Couteaux
- Cuillère en bois
- Écumeuse
- Louche
- Couverts à salade

## CUISINE

- Range-couvert
- Saladier
- Ouvre-boîte
- Tire bouchon
- Planche à découper
- Dessous de plat
- Poêle(s)
- Casserole(s)
- Couvercle
- Fait tout
- Essoreuse
- Passoire
- Pichet à eau
- Plat(s) de service
- Micro-onde
- Cafetière électrique
- Frigo

## TERRASSE ET SÉJOUR

- Table de jardin
- Chaises de jardin
- Chaises longues
- TV écran plat

## LITERIE

- Oreillers
- Couvertures 1 pers
- Couvertures 2 pers

## ENTRETIEN

- Paillason
- Cintres
- Seau
- Pelle + balayette
- Balai
- Balai espagnol
- Étendoir à linge
- Poubelle
- Bassine
- Balayette WC

# PRESTATIONS SUPPLÉMENTAIRES

## SUPPLÉMENTS

- Location de draps et taie : 8 €/personne
- Location de serviette: 4,50 €/personne
- Kit Bébé (location d'une chaise + lit bébé) : 3,50 €/jour
- Ménage (ménage final des locatifs) : 90,00 €
- Ménage réduit : 49 €
- Accès Internet (wifi) : 2 €/1 h ; 3.5 €/1 jour ; 15 €/semaine
- Machine à laver : 5,00 €/jeton
- Sèche linge : 5,00 €/jeton

---

## ASSURANCES FACULTATIVES

- Garantie annulation camping (remboursement jusqu'à j-1 sans aucun justificatif) : 3,00 € /jour
- Garantie annulation location (remboursement jusqu'à j-1 sans aucun justificatif) : 5,00 € /jour

## FRAIS DE DOSSIER

- Frais de dossier camping: 3€
- Frais de dossier locatif : 15€
- Frais de dossier Vacaf: 29€
- Espèces Chèque CB Virement Bancaire Vacaf

EURL : KANOPEE VILLAGE  
capital social : 7 500,00 €  
RCS : Bourg-En-Bresse B 792 412 983  
FR92212983  
Siret : 79241298300019



# FICHE DE RÉSERVATION

Nom : .....

Prénom : .....

Adresse : .....

Code postal : ..... Ville : .....

Pays : .....

Téléphone : .....

E-mail : .....

## MEMBRES DE LA FAMILLE

Nom : ..... Prénom : ..... Né(e) le : .....

Nom : ..... Prénom : ..... Né(e) le : .....

Nom : ..... Prénom : ..... Né(e) le : .....

Nom : ..... Prénom : ..... Né(e) le : .....

Nom : ..... Prénom : ..... Né(e) le : .....

Animal domestique : .....  Oui .....  Non

Type : .....

## CHALETS / MOBIL-HOME

- Caravane My Drop
- Mobil-home Lodge 4/6 PMR
- Mobil-home Lodge 5/7
- Mobil-home Lodge 6/8
- Chalet Perché Kanopée 9/11

## CARAVANES / CAMPING-CAR / TENTE

- Tente
- Caravane
- Camping car
- Electricité
- Voiture supplémentaire

## ASSURANCE ANNULATION

Assurance annulation location: 5 € /jour (détail dans les conditions de vente)  
Assurance annulation emplacement 3 € /jour (détail dans les conditions de vente)

## DATE DE SÉJOUR

Date d'arrivée : ...../...../.....      Date de départ : ...../...../.....

Nombre de nuits :  
\_\_\_\_\_

Lu et accepte les conditions générales de vente

Signature

# LES SERVICES DU CAMPING

- Dépôt de pain
- Petite épicerie
- Location d'équipement
- Prêt de matériel
- Machine à laver et sèche-linge en libre-service.
- Accès à la wifi (gratuit à l'accueil, payant sur le site)
- Base de loisir aquatique les Cascades



# CONDITIONS GÉNÉRALES DE VENTE DU CAMPING « KANOPÉE VILLAGE »

Les présentes conditions générales régissent de plein droit toutes les ventes de séjours réalisées au Kanopée Village. Elles font parties intégrantes de tout contrat conclu entre le camping et ses clients. La location d'un emplacement nu ou d'un emplacement locatif implique la totale acceptation des conditions générales de vente par les parties contractantes. Le présent contrat n'est pas soumis aux dispositions des textes régissant les baux d'habitation, mais à celles du décret 93-39 du 11/01/1993 de l'arrêté du 11/01/1993 régissant l'activité de camping/caravanning.

## • Procédure de réservation

Les réservations sont traitées à compter du 1er Janvier dans l'ordre chrono- logique de réception par nos services. Attention, la réservation de votre séjour est vivement conseillée, notamment pour les mois de juillet, août et septembre. Vous pouvez réserver directement en ligne sur notre site web (<https://www.kanopee-village.com.com>) ou poser une option par courrier, ou e-mail. En retour, vous recevrez un contrat de réservation en 2 exemplaires. Vous disposez alors d'un délai de 10 jours (délai de rigueur, cachet de la Poste faisant foi) pour nous confirmer cette option, en nous retournant un exemplaire du contrat signé, accompagné de 30% d'arrhes du prix total de votre séjour. Votre réservation ne devient ferme qu'à réception par nos services de ces documents. Nous vous adresserons alors une confirmation de réservation.

## • Location d'emplacements

Nous mettons à votre disposition un emplacement nu, pouvant accueillir jusqu'à 6 personnes, pour y installer votre tente, votre caravane ou votre camping car du 1er avril au 30 septembre.

Le prix emplacement : Il s'agit d'un prix par nuit d'occupation. Il est indiqué en euros, TVA comprise, hors taxes de séjour (0.55€/adulte/jour), éco participation ( 0.66€/adulte/jour)

Les emplacements sont disponibles à partir de 12 h 00 le jour de l'arrivée et doivent être libérés avant 12 h 00 le jour du départ. Tout dépassement engendre la facturation d'une journée supplémentaire. Il comprend une installation et un véhicule. Ce forfait donne accès librement aux infrastructures sanitaires, aux services de l'accueil, au parc aquatique (aux dates d'ouverture), aux aires de jeux. Dans les forfaits, une ou deux personnes peuvent être incluses (voir les tarifs).

Suppléments : Les personnes (adultes ou enfants) ou éléments supplémentaires présents sur l'emplacement (deuxième véhicule, animal, etc) font l'objet d'un coût journalier.

A noter : l'attribution des places est réalisée sans distinction dans l'ordre d'enregistrement des réservations. La Direction se réserve la possibilité de modifier l'affectation de l'emplacement à l'arrivée du campeur.

## • Location d'hébergements

Définition des saisons de location : Se référer aux fiches de tarifs. Périodes et durée de location : Les locations sont possibles pour une semaine ou à la nuit. Il est indiqué en euros, TVA comprise, hors taxes de séjour (0.55€/adulte/jour).

Le tarif de location comprend : la location de l'hébergement, les charges (eau, gaz, électricité dans la limite de 200 kW par semaine), l'accès aux services de l'accueil, au parc aquatique (aux dates d'ouverture), aux aires de jeux. Les locations sont disponibles à partir de 16 h le jour de l'arrivée et doivent être libérées avant 10 h le jour du départ. Tout dépassement engendre la facturation d'une journée supplémentaire.

Cession, sous-location : Toute location est nominative et ne peut en aucun cas être cédée ou sous louée.

Dépôt de garantie : Les locataires devront fournir à leur arrivée un dépôt de garantie de 300€. Son versement sera demandé par carte bancaire, chèque bancaire ou espèces. Ce dernier sera restitué dans son intégralité le jour du départ après un état des lieux ou détruit en cas de départ avant l'ouverture de la réception. Dans le cas contraire il sera prélevé sur le dépôt de garantie :

La valeur des objets manquants

Un montant forfaitaire de 90 € pour des installations nettoyées de façon insuffisante.

Le montant des réparations en cas de dégradation du fait de l'occupant.

Les dégradations supérieures à la somme versée comme dépôt de garantie seront à la charge du client après imputation sur le dépôt de garantie.

## • Règlement du séjour

La réservation du séjour ne devient effective qu'après confirmation par nos services et règlement par le locataire des arrhes. Emplacements et locatifs : le solde du séjour doit être réglé 21 jours avant la date d'arrivée, sinon il sera débité automatiquement.

Les réservations effectuées sur notre site internet sont sécurisées par le paiement payline 3DSecure

## • Promotions - Ventes de dernière minute

Lors de ces occasions, il est possible que pour un même séjour, les clients aient payé des prix différents. Les clients ayant payé le prix le plus élevé ne pourront en aucun cas bénéficier d'un remboursement représentant la différence de prix qu'ils ont payé et le prix promotionnel. Une offre promotionnelle ne peut être rétro active.

## • Annulation

Dans le cas d'une annulation du fait du camping : Nous pouvons être exceptionnellement contraints d'annuler votre séjour si les conditions de sécurité l'exigent ou dans le cas d'événements normalement imprévisibles. Nous vous proposons alors, dans la mesure du possible, un autre séjour que vous êtes libre de refuser. Dans ce cas, nous vous remboursons l'intégralité des sommes perçues.

Dans le cas d'une annulation de notre fait pendant le séjour : En cas d'incivilités et de non-respect du règlement intérieur, nous nous alouons le droit d'expulser toute personne présente sur le camping. Les sommes perçues resteront acquises au camping. Les nuitées effectuées seront dues.

Dans le cas d'une annulation du fait du client : celui-ci devra avertir par tout moyen le camping. A défaut, le client sera tenu du paiement de la totalité des sommes dues au titre du contrat. Le camping vous rappelle que selon l'article L.121- 20-4-2° du code de la Consommation, le droit de rétractation n'est pas applicable aux prestations d'hébergement, de transport, de restauration et de loisirs fournis à une date selon une périodicité déterminée.

Barème d'annulation :

Entre la réservation et 21 jours avant la date prévue d'arrivée : les arrhes sont conservés et représente le règlement des frais d'annulation.

Moins de 21 jours avant la date prévue d'arrivée, ou en cas de non présentation sur le camping : le montant total du séjour est exigible.

## • Garantie annulation facultative

Nous vous proposons une garantie annulation facultative qui prend en charge tous les frais.

Le coût de la garantie est de 5 € par nuit pour la location d'un hébergement et couvre tous les cas de figure sans justificatif. Si effective, la totalité du coût du séjour (frais de gestion 15€ et d'assurance déduites) sera totalement remboursé jusqu'à la veille du jour d'arrivée.

Le coût de la garantie est de 3 € par nuit pour la location d'un emplacement de camping et couvre tous les cas de figure sans justificatif. Si effective, la totalité du coût du séjour (frais de gestion 15€ et d'assurance déduits) sera totalement remboursé jusqu'à la veille du jour d'arrivée.

Délai de rétractation : Conformément à l'article L.121-20-4-2° du Code de la consommation, vous ne disposez pas d'un droit de rétractation. En effet, le droit de rétractation ne peut être exercé pour les contrats ayant pour objet (notamment) la prestation de service d'hébergement.

## • Règlements acceptés

Carte bancaire (Visa-Mastercard-Maestro) à partir de 10€ en ligne ou sur place

Chèque bancaire français à l'ordre de Kanopée village  
Chèque vacances  
Virement bancaire:  
IBAN : FR 76 1780 6006 2662 2611 6213 510  
BIC : AGRIFRPP878  
en espèce (sur place ou par mandat cash) avec un maximum de 300€  
par séjour à des dates différentes (art. 19 LFR 2013)  
Les frais bancaires sont à la charge du client.  
Règlement intérieur :  
Tout campeur est tenu de se conformer au règlement intérieur du  
camping sous peine de sanction pouvant aller jusqu'à la résiliation du  
contrat.

#### • Données personnelles collectées

Deux types de données à caractère personnel sont collectés sur le site :  
<https://www.kanopee-village.com>

Données saisies et envoyées via les formulaires

Données collectées par l'outil de mesure d'audience Google Analytics  
Les données personnelles sont collectées sur le site par la Société  
d'exploitation Kanopée village, société EURL immatriculée au RCS :  
Bourg en Bresse numéro individuel d'identification : 792 412 983 et dont  
le siège social est situé Rue Robert Baltié 01600 TREVOUX  
La collecte des données personnelles à travers les différents formulaires  
présents sur le site a pour but de :

Recontacter les personnes qui ont enregistré une réservation sur le site  
Permettre l'envoi de lettres d'information par nos services

En soumettant le formulaire et en cochant les cases à cocher  
de consentement adéquates du formulaire, l'internaute donne  
expressément son accord pour que les données à caractère personnel  
soient traitées pour la finalité de la relation commerciale.

La collecte des données personnelles à travers l'outil de suivi d'audience  
Google Analytics utilisé sur le site a pour but de :

Analyser le comportement des internautes sur le site afin de pouvoir  
mesurer leur audience et améliorer leur performance.

Google Analytics utilise des cookies tiers afin de distinguer les  
utilisateurs. Les cookies sont des fichiers texte installés sur le terminal  
des internautes. Ils ne contiennent aucune information nominative,  
uniquement des identifiants créés de manière aléatoire.

En parcourant le site, l'internaute donne expressément son accord  
pour que les données à caractère personnel collectées par Google  
Analytics soient traitées pour la finalité d'analyse du comportement  
des internautes en vue de l'amélioration de la performance du site.

Les données collectées via les formulaires sont conservées pendant une  
durée de 2 ans à compter de l'envoi du formulaire.

Les cookies utilisés par l'outil de mesure d'audience Google Analytics  
ont les durées de vie suivantes :

ga : 2 ans

Confidentialité des données personnelles vous concernant et  
collectées par le site <https://www.kanopee-village.com/fr/> et  
secureholiday sont uniquement destinées à l'entreprise camping  
kanopée village et seront uniquement exploitées dans le cadre de la  
demande explicitée via le formulaire.

En aucun cas, les données personnelles saisies et envoyées sur les  
formulaires ne seront transmises, louées ou commercialisées à des  
tiers.

Les employés du camping kanopée village vont signer un accord de  
confidentialité qui les oblige à respecter la confidentialité des données  
sous peine de sanctions.  
Les serveurs d'hébergement du site sont exclusivement situés en  
France, au sein de l'Union Européenne.

Le camping kanopée village s'engage à procéder à aucun transfert de  
données à caractère personnel à destination d'un Etat non membre de  
la Communauté européenne.

Mme BERERD Valérie est la Déléguée à la Protection des Données  
(DPD) de l'entreprise camping kanopée village. Elle est notamment  
en charge d'assurer la conformité des activités de l'entreprise avec le  
nouveau cadre légal européen du RGPD et de coopérer avec l'autorité  
de contrôle.

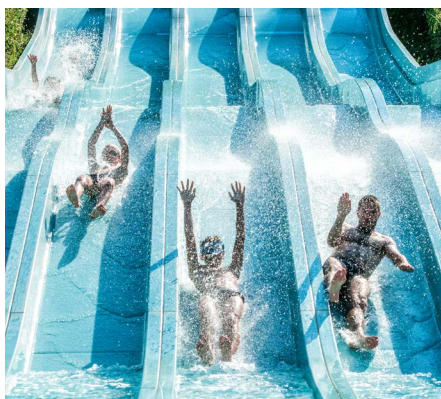
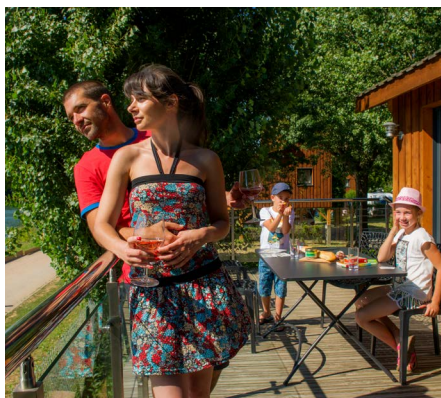
Vous pouvez la contacter par courrier à :

Camping Kanopée Village Délégué à la Protection des Données Rue  
Robert Baltié 01600 TREVOUX

#### • Médiateur de la consommation

Conformément aux dispositions de l'article L 1612-1 du code de  
la consommation, tout client du terrain de camping a le droit de  
recourir gratuitement à un médiateur de la consommation en vue  
de la résolution amiable d'un litige qui l'opposerait à l'exploitant du  
terrain. Les coordonnées du médiateur de la consommation que le  
client peut saisir, sont les suivantes : Saisine par Internet en remplissant  
le formulaire prévu à cet effet : [www.mediacys.fr](http://www.mediacys.fr) - Saisine par mail :  
[contact@mediacys.fr](mailto:contact@mediacys.fr) - Saisine par voie postale: 73, boulevard de Clichy  
75009 PARIS - Téléphone: 01 49 70 15 93

La location d'un emplacement nu ou d'un emplacement locatif  
implique la totale acceptation des conditions de ventes par les parties  
contractantes.



[contact@kanopee-village.com](mailto:contact@kanopee-village.com)

04 74 08 44 83

Rue Robert Baltie,  
01600 Trévoux